

Einbauanleitung

Art-Nr: 2101 Lok / Tenderkurzkupplung BR 50

1. Das Produkt ist in Bild 1 zu sehen. Diese Anleitung ist Bestandteil des Produktes. Bitte bewahren Sie diese gut auf.
2. Die Lok wird rücklings auf eine geeignete Unterlage gelegt, z.B. auf unsere Lokliege. Die hintere Schraube der Getriebeabdeckung wird gelöst und vorsichtig entfernt. Vorsichtig deshalb, weil auf keinen Fall die Zahnräder des 5-teiligen Laufradsatzes verrutschen dürfen. Zum Entfernen der Schraube eignet sich eine Pinzette. Mit einem Finger wird der Getriebedeckel nach unten gedrückt, mit Hilfe einer Pinzette wird das serienmäßige Blechteil nach hinten herausgezogen (oben in Bild 2). Danach wird das neue kleinere Frästeil von hinten nach vorn eingeschoben. Nochmals Vorsicht, das sich die Getriebeabdeckung nicht hebt und die Zahnräder aus ihrer Stellung springen. Das erhöhte Metallteil zeigt Richtung Motor. Dann die Schraube wieder vorsichtig in die Öffnung einsetzen und behutsam festschrauben.
3. In Bild 3 sieht man die korrekte Montage aus der Nähe. In Bild 4 ein Vergleich zwischen alt und neu. Beide sitzen grundsätzlich gleich in ihrer Halterung, das neue Teil ist nur wesentlich kürzer.
4. Nun muss an beiden Dachecken etwa 0,4 – 0,5 mm diagonal abgeschliffen werden. Wir empfehlen eine langsam laufende Kleinbohrmaschine und blaue evtl. auch weiße Silikonschleifscheiben. Wie in den rechten Bildern zu sehen wird vor allem von unten das Dach dünner geschliffen, nicht wie in den linken beiden Bildern zu sehen, das Dach nur diagonal kürzen. Stellen Sie vor der Schleifarbeit die Lok und den Tender auf die Schienen in eine enge Kurve. Da wird deutlich, warum das Dach von unten dünner geschliffen werden muss.
5. Sollten Sie nicht zurecht kommen, besser die Arbeit abbrechen und uns das Modell zuschicken. Wir bauen es für Sie fertig.
6. Nach dem Schleifen das Gehäuse gründlich mit Druckluft und weichem Pinsel von allem Schleifstaub befreien. Das lackierte Gehäuse nicht im Ultraschallbad reinigen. Zuletzt die blanken Metallstellen mit Tamiya schwarz seidenmatt nachlackieren. Unser Feinstpinsel eignet sich sehr gut dazu.
7. Wie immer gilt bei allen unseren Produkten: Es handelt sich um Kleinteile, die für Kleinkinder völlig ungeeignet sind, weil die Gefahr des Verschluckens besteht. Bitte die Teile in jedem Fall außerhalb der Reichweite von Kindern aufbewahren.

Nun aber viel Spaß beim Montieren und beim Kurzkuppeln
des hervorragenden Modells der BR 50

High Tech Modellbahnen
97456 Hambach
www.z-hightech.de
www.n-hightech.de

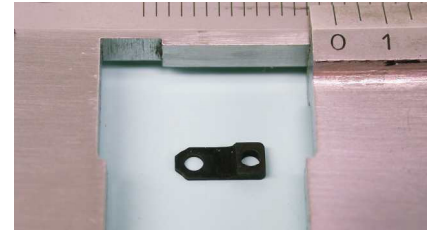


Bild 1: die Lok / Tenderkurzkupplung für die BR 50

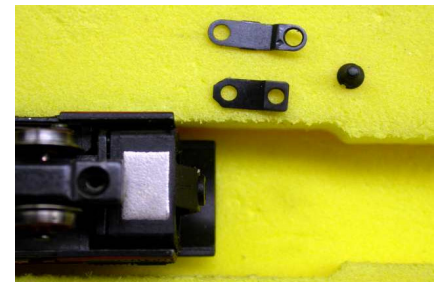


Bild 2: der große Metalleinsatz ist schon ausgebaut, der neue kleine Einsatz liegt davor. Die zu lösende Schraube liegt daneben.

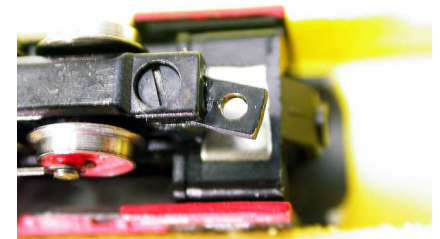


Bild 3: Der neue Einsatz ist fertig eingebaut

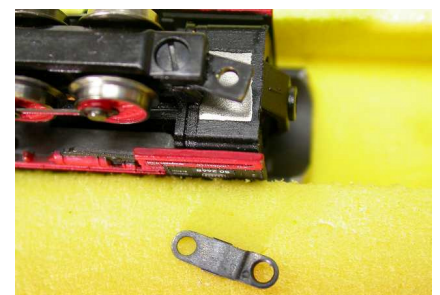


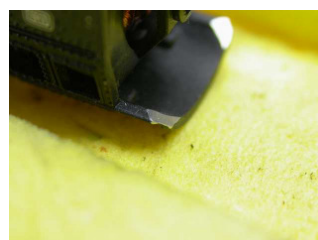
Bild 4: Das bisherige Teil danebenliegend, da ist schon ein Unterschied.



Bild 5-8: Verschiedene Ansichten...



...von den Nacharbeiten an beiden...



...Dachecken rechts und links...



...am Gehäuse der BR 050